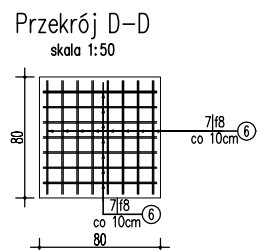
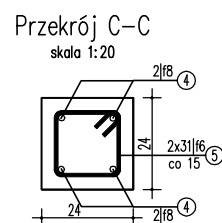
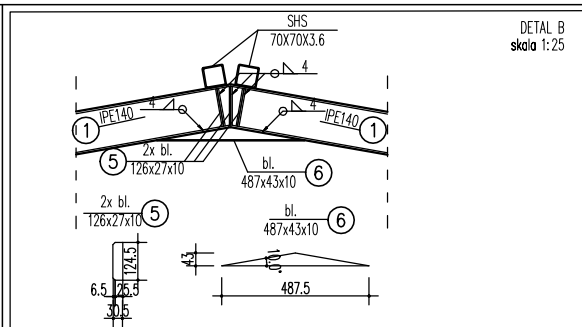
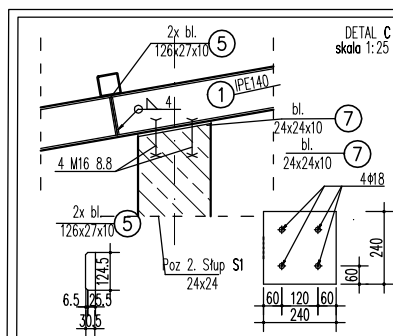


Stal S275  
KLASA WYKONANIA EXC1  
ELEKTRODY OTULONE E46 1Ni B  
ŚRUBY M16 KL. 8.8 WG. PN-EN

ISO 4016 WYKONAĆ3  
ELEMENT WYSŁKOWY RYGLA STALOWE  
NAD CZĘŚCIĄ SOCJALNĄ



1. Wymiary podano w mm.
2. Otulina prętów  $\varnothing p = 4\text{cm}$ , fundament – 5cm
3. Otulinę podano do lica zewnętrznego pręta
4. Wszystkie wymiary podano do osi pręta
5. Zestawienie materiałowe dotyczy całej konstrukcji 2 ram.
6. W przypadku kolizji pręty odgiąć.
7. Klasa ekspozycji X0
8. Klasa konstrukcji S1
9. Średnice gęcia prętów  $40 \times 40 \times 10\text{mm}$

PRACOWNIA ARCHITEKTONICZNA				nr rys.	K2
K8 Katarzyna Adamowska				skala	1:100
77-300 Człuchów ul. Romualda Traugutta 13		tel: +48 509-526-626 e-mail: k8adamowska@gmail.com			
obiekt	DOBUDOWA 3 STANOWISK WOZÓW BOJOWYCH ORAZ ZAPLECZA SOCJALNO-GOSPODARCZEGO DO BUDYNKU REMIZY STRAŻACKIEJ ORAZ ROZBIÓRKA CZĘŚCI ISTNIEJĄCEGO BUDYNKU OSP				
adres inwestycji	77-310 DEBRZNO, UL. MIŁA 8 DZ. NR EWID. 353, 355 i 356/4				
temat rys.	RYSUNEK WARSZTATOWY KONSTRUKCJI RYGŁA STALOWEGO W CZĘŚCI SOCJALNEJ				
wykonał	branza	imię i nazwisko, uprawnienia	data	podpis	
projektant	konstrukcja	mgr inż. KRZYSZTOF WIŚNIEWSKI upr. bud. w specjalności konstrukcyjno-budowlanej do projektowania bez ograniczeń KUP /0028/PWOK/13	30 czerwca 2018r.		
sprawdzający	konstrukcja	mgr inż. MIROSLAWA PILARSKA upr. bud. w spec. konstrukcyjno-inżynierijnej do proj. w zakresie architektury, konstrukcji i instalacji sanitarnych 472/68	30 czerwca 2018r.		